

Passen Sie auf sich auf – Stürze vermeiden

Hinweise für Patienten
und Patientinnen



HILFE RUFEN!

Wenn Sie unsicher sind oder Ihnen schwindelig ist, verständigen Sie das Pflegepersonal und lassen Sie sich helfen!



SCHUHE AN!

Tragen Sie festes Schuhwerk!
Laufen Sie nie barfuß oder auf Socken!



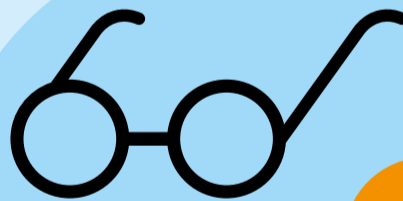
MEDIKAMENTE BEKANNT?

Informieren Sie das ärztliche und pflegerische Personal über alle von Ihnen eingenommenen Medikamente!



LICHT AN!

Prägen Sie sich den Ort des Lichtschalters ein. Schalten Sie das Licht im Dunkeln an!



BRILLE AUF!

Tragen Sie Ihre Brille und/oder Ihr Hörgerät!



HILFSMITTEL NUTZEN!

Benutzen Sie stets die Ihnen gestellten Hilfsmittel wie Gehstützen oder Rollatoren!

