

Die Einheitlichen Ansprechstellen für Arbeitgeber (EAA) nach §185a SGB IX



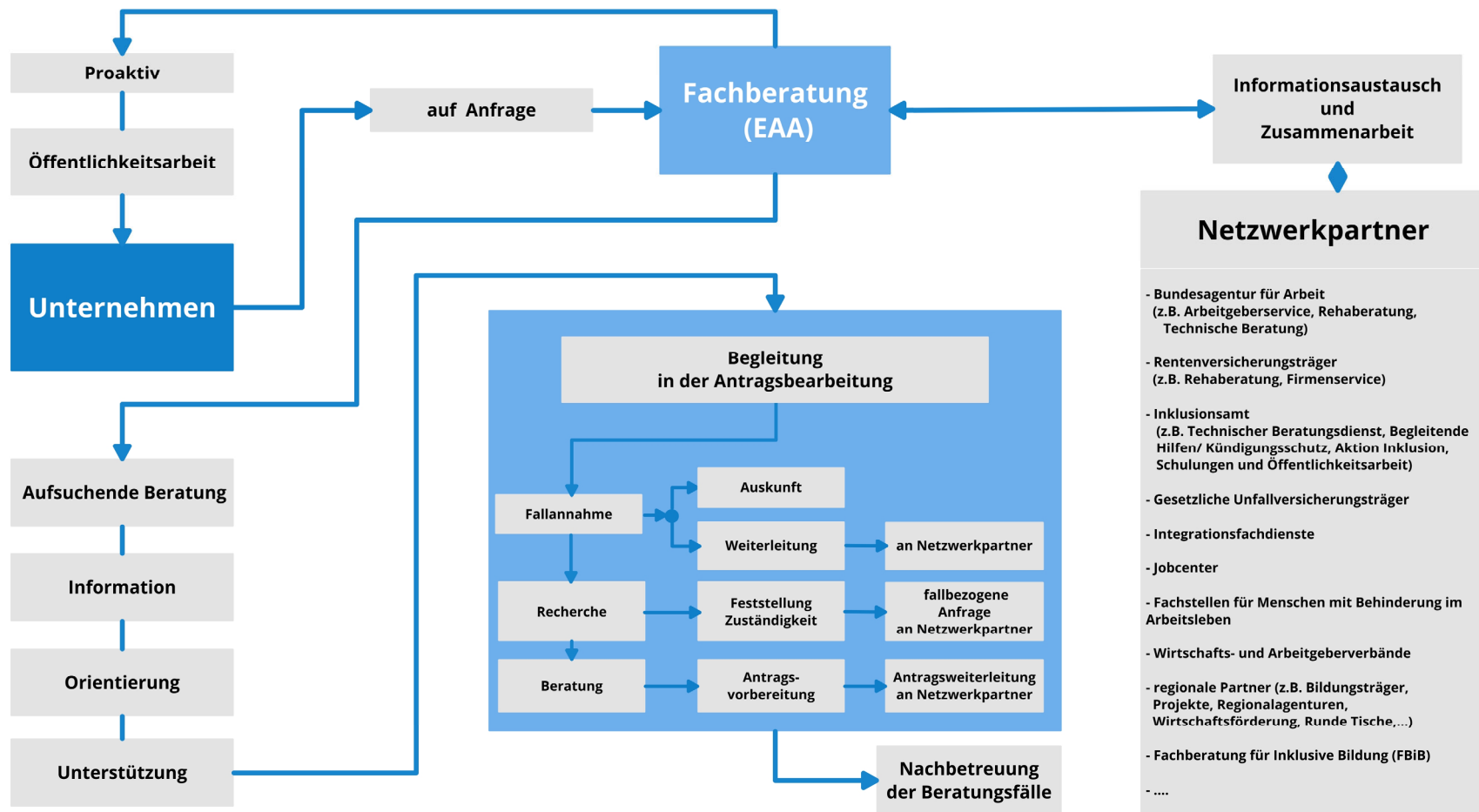
Grundlagen, Aufgaben und Struktur

Kernelemente der Dienstleistung



- Arbeitgeber*innenberatung, Ergänzendes Angebot zu bestehenden Strukturen – Fokus KMU
- Niedrigschwelliger, formloser Zugang
- Information, Beratung, Unterstützung von Arbeitgeber*innen zu Fragen der beruflichen Inklusion
- Ansprache & Sensibilisierung
- Lotsenfunktion
- Aktive Hilfe und Vorbereitungen bei Antragstellungen
- Flächendeckend und vernetzt

Prozess im Überblick



Beispiele Anfragen I



Sehr geehrte LVR Team Hiermit teile ich Ihnen dass ich mich ab August selbstständig machen möchte. Ich möchte die schwer behinderte Menschen beschäftigen beschäftigen. Ich benötige dafür ihre Finanzielle Unterstützung. Bitte kontaktieren Sie mich diesbezüglich . Mit freundlichen

An: EAA-Rheinland <EAA-Rheinland@lvr.de>

Betreff: Kontaktfanfrage (ggf Einstellung eines Mitarbeiters mit MS)

Es wurde folgende Anfrage hinterlassen:

Wir hätten gerne eine Beratung zur Einstellung eines Mitarbeiters mit MS. Besondere Themen: Fördermöglichkeiten zur Einrichtung des behindertengerechten Arbeitsplatzes; Wie geht man mit der zu erwartenden geringeren Produktivität um? ; Welche Möglichkeiten bieten sich, wenn die Krankheit schlimmer wird...

An: EAA-Rheinland <EAA-Rheinland@lvr.de>
Betreff: Ansprechpartner für die [REDACTED]

Sehr geehrte Damen und Herren,

für unseren Inklusionsbeauftragten bei der [REDACTED] suche ich einen Ansprechpartner in Ihrem Hause. Wir möchten gerne einen Kontakt mit Ihnen etablieren, damit wir bei den Themen, die unsere schwerbehinderten Mitarbeiterinnen und Mitarbeiter betreffen, direkt auf die richtige Stelle zugehen können.

Vielen Dank und

Mit freundlichen Grüßen

Beispiele Anfragen II



21.09.2022

Sehr geehrte Damen und Herren,

ich habe eine Mitarbeiterin seit dem 1.9. zur Wiedereingliederung angestellt, die 56 Jahre alt ist und eine Schwerbehinderung (50% GDB unbefristet) besitzt. Sie verrichtet täglich 2 Stunden leichte Tätigkeiten in unserem Hofladen.

Ist es möglich, einen Lohnzuschuss für sie zu bekommen? Wenn ja, wie und wo kann ich diesen Lohnzuschuss beantragen?

Familienunternehmen, 800 MA

Guten Tag Herr Sybertz,

können Sie mich bitte mal zurückrufen.

Ich müsste wissen wie ich für meinen Mann (in der gleichen Firma tätig) einen besonderen Stuhl und einen Höhenverstellbaren Schreibtisch Beantragen kann. Mein Mann ist nach einem Schlaganfall linksseitig eingeschränkt.

Eine Tastatur haben wir bereits über die Stadt [REDACTED] beantragt.(Muss technisch noch geklärt werden)

Für den Stuhl und Schreibtisch habe ich erst ein Angebot. Kann ich die Sachen direkt bei der LVR beantragen oder geht das auch über die Stadt [REDACTED] (dafür brauche ich 2 Angebote)

Gerne Rückruf über die Firma oder Handy Nummer [REDACTED]

Danke

Mit freundlichen Grüßen

Die beauftragten Träger



- Unterschiedliche Träger wurden durch die 17 Integrationsämter / Inklusionsämter in den Ländern beauftragt
- Hierzu gehören: Integrationsfachdienste, Kammern, Bildungsträger, ...
- Beispiele:
 - Rheinland: <https://www.eaa-rheinland.de/>
 - Hamburg <https://www.faw-eea-biha.de/>
 - Sachsen: <https://support-fuer-kmu.de/>
 - Hessen: <https://www.eaa-hessen.de/>

Infos, Erreichbarkeit und Suche auf Bundesebene



<https://www.bih.de/integrationsaemter/aufgaben-und-leistungen/einheitliche-ansprechstellen/>

Einheitliche Ansprechstellen für Arbeitgeber im Rheinland

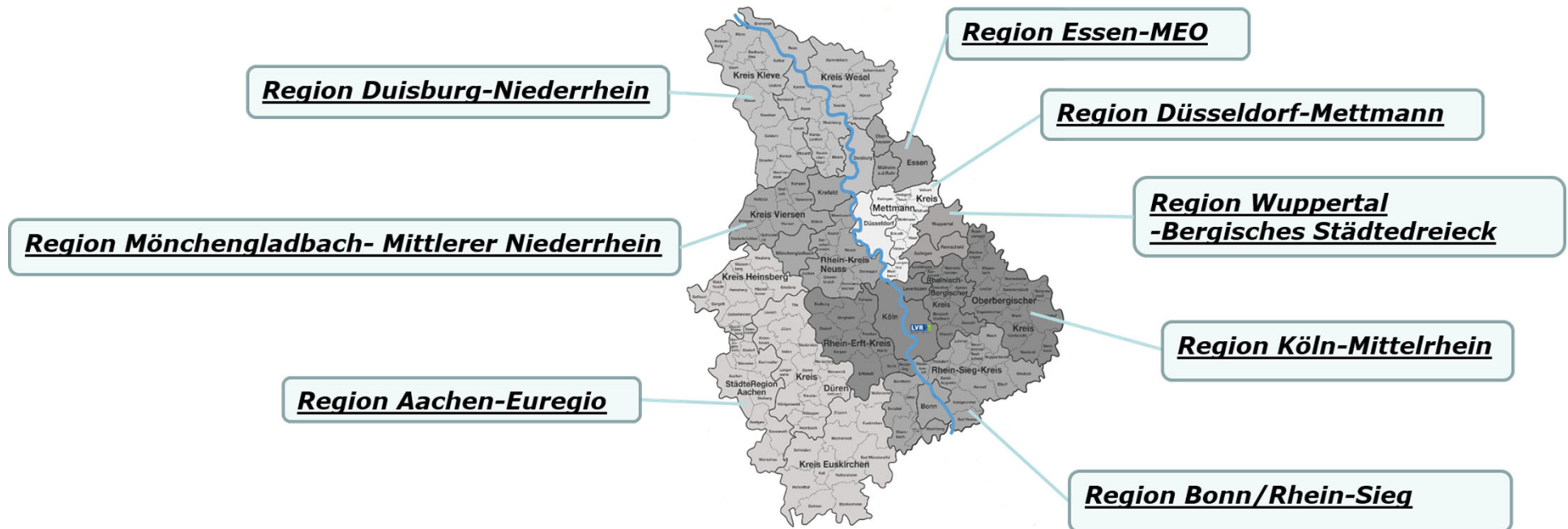


Die Einheitlichen Ansprechstellen für Arbeitgeber (EAA) in Verantwortung des LVR-Inklusionsamtes setzen sich im Rheinland zusammen aus den...

- *9 Fachberater*innen für Inklusion bei den Kammern (im Rheinland bereits seit 2005 aktiv)*
- *8 Fachberater*innen bei Trägern von Integrationsfachdiensten*
- *3 Fachberater*innen der FAW gGmbH*

➤ *insgesamt 20 Stellen für Berater*innen*

Regionen der EAA im Rheinland



Beispiel: Region Düsseldorf- Mettmann



Das Team der EAA in der Region Düsseldorf-Mettmann

Stand: 01.11.2022



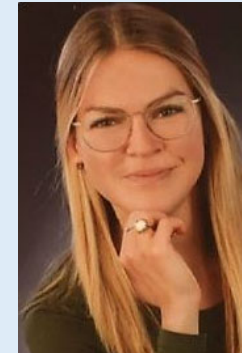
Fr. Jessica Handke
HWK Düsseldorf



Hr. Lutz Overath
IHK zu Düsseldorf



Fr. Simone Esch
AWO VITA gGmbH



Fr. Annika Timp
LWK NRW
(ab 01.01.23)



<https://www.eaa-rheinland.de/>